



TTC Gnadental / *Genussradler*



Jahresprogramm 2018 (Änderungen vorbehalten)

29.04.2018 Saisonauftakt; Nach Fornsbach ins Kulinarium



Auch dieses Jahr führt uns unsere Saisonöffnungsausfahrt ins Kulinarium nach Fornsbach. Wir fahren von Michelfeld über Wielandsweiler und Oberrot nach Fornsbach. Nach unserer traditionellen Genusspause im

Kulinarium geht es wieder zurück nach Michelfeld.

Die Route ist mit 55 km Länge und 540 hm als mittelschwer eingestuft.

06.05.2018 Kleine Stuttgarter Höhentour



Die Tour startet beim Schloss Solitude in Stuttgart, welches als die anspruchsvolle und auch persönliche Schöpfung des Herzogs Carl Eugen von Württemberg gilt. Dort nehmen wir an einer Schlossführung teil. Danach radeln wir zum Höhenpark Killesberg, wie ihn die Stuttgarter nennen. Er ist ein beliebtes Ausflugsziel mit abwechslungsreichen Grünanlagen. Von dort geht es über den

Katzenbacher Hof zurück zum Ausgangspunkt.

Die Route ist mit 50 km Länge und ca. 500 hm als leicht bis mittelschwer eingestuft.

Wir radeln auch während der Woche (mit Fahrradhelm):

April bis September: dienstags 18:00 Uhr – 20:30 Uhr

Oktober bis März: freitags 14:00 Uhr – 16:30 Uhr

Treffpunkt: Rathaus Michelfeld

Wenn Sie es sich bisher nicht zugetraut haben – kommen Sie doch einfach mal unverbindlich vorbei. Gäste und Interessenten sind uns immer willkommen!

TTC Gnadental / *Genussradler*

Internet: www.ttc-gnadental.de

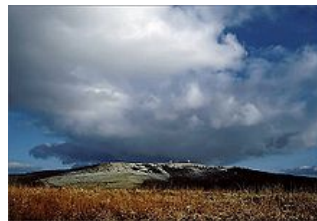


Ansprechpartner für Informationen und Anmeldungen:

Franz Feger, (0791) 71010 Franz.Feger@t-online.de

Heinz Zeisberger, (0791) 97827380 Heinz.Zeisberger@googlemail.com

17. bis 20.05.2018 Rhön - die Zweite!



Die Rhöntour des letzten Jahres wird 2018 fortgesetzt und wir werden dabei die Hochrhön erkunden.

Wir werden von einem zentralen Ausgangspunkt

in Sternfahrten auf dem Rhönradweg zwischen Bad Brückenau und Fladungen radeln. Ein Besuch des Fahrradmuseums in Bad Brückenau ist auch vorgesehen.

Sicherlich wird es wieder eine interessante Ausfahrt!

03.06.2018 Viertälertour Tauber

Die Tour startet in Bad Mergentheim. Wir fahren durch 4 Täler: Taubertal, Umpfertal, Schüpfertal und Brehmbachtal. Auf dem Radweg „Liebliches Taubertal“ radeln wir über Königshofen in das Gebiet des Grünkerns nach Unterschüpf. Der weitere Weg führt über Kupprichhausen und Gissigheim in das romantische Weindorf Königheim und schließlich nach Tauberbischofsheim. In der historischen Altstadt werden wir zu Mittag essen, bevor wir auf dem Rückweg über Lauda und Edelfingen nach Bad Mergentheim (Start und Ziel beim Bahnhof) zurück kommen.



Die Route ist mit 65 km Länge und ca. 400 hm als mittelschwer eingestuft.

17.06.2018 Lug ins Land



Die Tour startet in Bettenfeld bei Rothenburg. Die Strecke ist eine Rundtour auf befestigte Wegen, losem Untergrund, Feldwegen und Nebenstraßen. Auf unserem Kurs radeln wir durch die mittelalterliche Stadt

Rothenburg und Schillingsfürst mit dem imposanten Barockschloss der Fürsten zu Hohenlohe-Schillingsfürst zurück zum Ausgangspunkt. Die Tour endet mit einer Einkehr in einem gutbürgerlichen Gasthof.

Die Strecke ist mit ca. 60 km Länge und 600 hm als mittelschwer eingestuft.

07.07.2018 Kreuz und quer durch den Altkreis Öhringen



Wir starten in Öhringen auf dem Parkplatz der Kultura. Die Tour führt uns über Pfedelbach, (mit einem Stopp im Weinbaumuseum mit dem großen Fass) weiter auf Radwegen durch herrliche Landschaft nach Weißlensburg.

Dort werden wir im Schaafhof eine Mittagspause einlegen und danach geht es zurück zum Ausgangspunkt.

Die Strecke ist ca. 60 km lang und als mittelschwer eingestuft.

22.07.2018 Durch Täler und über Höhen

Wir starten in Verrenberg und fahren durchs romantische Ohrntal bis Ohrnberg. Weiter geht's entlang dem Kocher über Sindringen (Einkehrschwung) nach Forchtenberg und dann aufwärts zum gepflegten Kaffeetrinken in Friedrichsruhe. Vorbei an einem römischen Wachturm (Nachbildung) gelangen wir über die wellige Höhe zurück zum Ausgangspunkt und gemütlichen Ausklang. Kurze Strecken müssen auf wenig befahrenen Straßen zurückgelegt werden.



Die Tour ist ca. 55 km lang und als leicht bis mittelschwer eingestuft.

29.07.2018 Zum Fischerfest nach Bächlingen



Die Tour startet am Sportplatz in Braunsbach. Wir radeln über den Schaalhof nach Bächlingen. Nach dem Mittagessen beim Fischerfest geht unsere Fahrt über Unter-

regenbach, Berndshofen, Ohrenbach, Amrichshausen hinunter nach Morsbach, wo wir eine kurze Kaffeepause einlegen. Danach radeln wir auf dem Kocherradweg zurück nach Braunsbach.

Die Tour ist mit 50 km Länge und 670 Hm als mittelschwer eingestuft.

02.09.2018 Vellberger 2-Täler-Tour

Die Rundtour startet in Michelfeld und führt durch das idyllische Kochertal und das romantische Bühlertal sowie über die Haller Ebene auf wenig befahrenen Verkehrsstraßen und ausgebauten Feld- und Radwegen. Zwischen Cröffelbach und Geislingen fahren wir einen längeren Abschnitt auf einem festen Schotterweg.



Als Haltepunkte sind der Regionalmarkt in Wolpertshausen (Genuss) und Vellberg (Genuss und Kultur!) vorgesehen.

Die Strecke ist mit ca. 70 km Länge und 400 Hm als leicht eingestuft.

16.09.2018 Vom Bühlertal zur blinden Roth ins Fischachtal



Die Tour startet in Michelfeld und führt uns über Michelbach/Bilz auf der Kohlenstraße nach Geifertshofen. Über Kammerstatt radeln wir zur Blinden Rot, einem Flüsschen, das am nördlichen Ausläufer der Ellwanger Berge entspringt und in Abtsgmünd in den Kocher mündet. Das Naturschutzgebiet "Tal der

Blinden Rot" zählt zu den reizvollsten natürlichen Tallandschaften des Keuperberglands. Unser Rundweg führt uns über das Fischachtal und das Bühlertal zurück nach Michelfeld.

Die Tour ist mit 70 km Länge und 700 Hm als mittelschwer eingestuft.

03. bis 06.10.2018 Entlang der Nahe



Bad Münster am Stein-Ebernburg liegt am Naheradweg und ist ein idealer Ausgangspunkt für Radtouren entlang der Nahe. Spektakuläre Felsformationen und Weinberge prägen diese

Landschaft. Auf unseren Rundwegen begegnen uns viele Sehenswürdigkeiten wie die Ebernburg, das Kurmittelhaus (ein architektonisches Juwel), ein Gradierwerk mit frischer Meeresbrise sowie Bad Kreuznach, die Stadt im Grünen.

Wir radeln an 3 Tagen ca. 170 km und ca. 700 Hm. Die Touren werden als mittelschwer eingestuft.

27.11.2018: Jahresrückblick 2018 und Vorschau auf 2019

Wie jedes Jahr treffen wir uns zum Saisonabschluss in geselliger Runde und genießen die Bilder der vergangenen Saison. Danach wird das Programm des kommenden Jahres offiziell vorgestellt.